



РусГидро



ЭНЕРГОВОРОВСТВО ОПАСНО И НЕЗАКОННО!

Чем опасно?

Незаконное подключение к электросетям и манипуляции со счётчиком не только увеличивают общее потребление и рост счетов за электроэнергию, но и нарушают нормальную схему электроснабжения.

Энерговоры не только рискуют сами, но и ставят под угрозу жизнь и здоровье других людей – из-за нарушений при подключении к электросети окружающие могут попасть под напряжение и получить серьезные электротравмы.

Какие последствия?

Последствия энерговоровства – низкое напряжение в сети, испорченная бытовая техника, короткое замыкание, аварии, пожары и даже смертельные случаи.

Хищение электрической энергии – воровство, за которое предусмотрена административная и уголовная ответственность.

Кроме того, нарушителям придется заплатить за украденную электроэнергию, и чем позднее будет обнаружено несанкционированное потребление, тем больше денег придется заплатить.

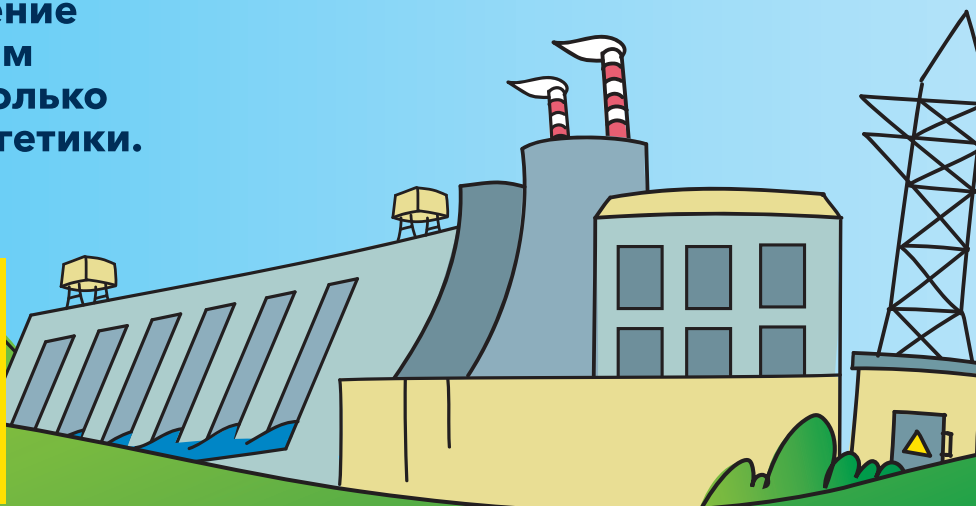
Как подключится?

Для присоединения к электрическим сетям обращайтесь в обслуживающую энергокомпанию.

Помните, присоединение к электрическим сетям должны выполнять только профессионалы-энергетики.

Сообщайте о случаях воровства электроэнергии по телефону

112



Узнай больше
на rushydro.ru

